



Kenniscentrum Woonwagengebeleid

Procesbegeleiding kleinschalige bouwprojecten

Expertise Woonwagengebeleid

Variya beschikt over bijzondere expertise op het terrein van woonwagengebeleid. Onze adviseurs hebben 30 jaar ervaring met de maatschappelijke problematiek rond woonwagengebewoners. De ontwikkeling en integratie van de woonsituatie van woonwagengebewoners in de bebouwde omgeving en wet- en regelgeving heeft daarbij onze speciale aandacht.



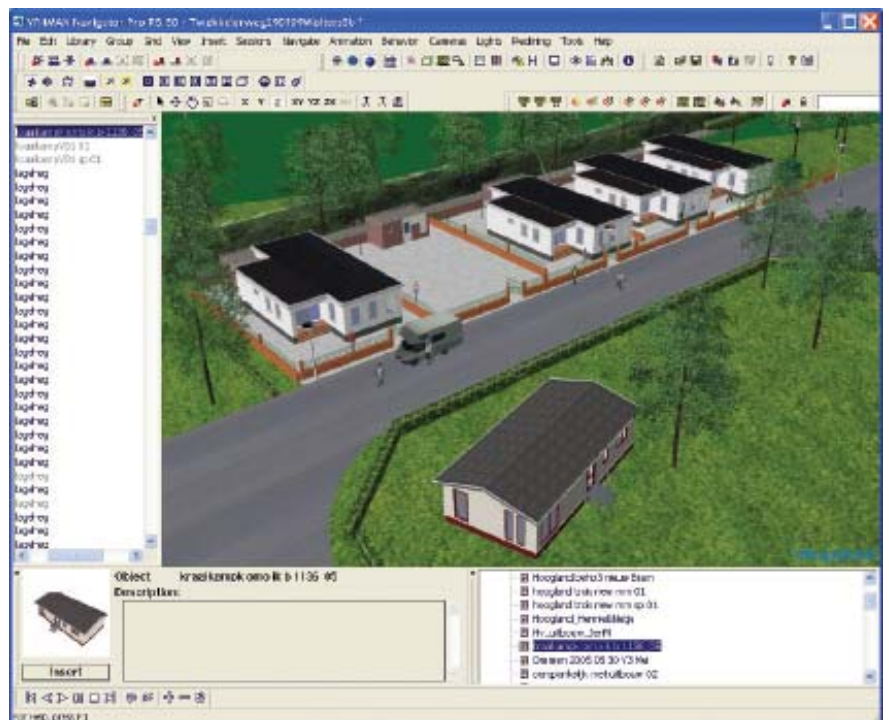
Collectief Particulier Opdrachtgeverschap (CPO)

In beginsel is CPO in de traditionele woningbouw een relatief nieuwe aanpak om toekomstige bewoners collectief meer invloed te geven op hun woningontwerp en op de inrichting van de directe woonomgeving. De subsidieregeling van de provincie Overijssel voor CPO-projecten faciliteert dit soort initiatieven. Wij zullen nagaan op welke wijze bewoners deze methode kunnen inzetten om hun woonwensen te realiseren bij nieuwbouw en renovatie van woonwagencentrales in Overijssel. De provinciale subsidieregeling geldt tot 2011.

http://provincie.overijssel.nl/beleid/ruimte_en_wonen/wonen/collectief

3D-visualisatie

Variya ondersteunt de projectcommunicatie m.b.v. de inzet van 3D visualisatie. Voor bijna elk bouwkundig plan worden een technische bouwtekening en een bestek gemaakt. Deze documenten bewijzen al jarenlang dienst, maar een nadeel is dat ze alleen door experts goed geïnterpreteerd kunnen worden. Voor een opgave zoals b.v. de aanleg van een woonwagencentrale in een wijk is er al snel behoefte aan meer beeldende, levensechte technieken. De meest vergaande vorm die we nu hebben om een ontwerp zichtbaar te maken is virtual reality. Door het visualiseren van een ontwerp in bijvoorbeeld een driedimensionale omgeving krijgen betrokkenen een beter beeld van het project. En niet onbelangrijk, hetzelfde beeld.





Praktijkvoorbeelden

In Overijssel heeft Variya bij een aantal projecten geëxperimenteerd met het principe van CPO in combinatie met de inzet van het 3d-visualisatieprogramma.

Raalte

- Ontwikkeling locatie met nieuwbouw 5 chaletachtige koopwoningen voor bewonersgroep in het kader van wijkrenovatie. (CPO+3D)

Ommen

- Renovatie locatie en ontwikkeling 6 nieuwe huurwoningen. (CPO+3D)

Enschede

- Ontwikkeling 23 nieuwe huurwoningen op Het Centrum. (3D)

Zwolle

- Begeleiding van 5 jonge gezinnen bij nieuwe locatie met huurwoningen. (CPO+3D)
- Visualisatie ontwikkeling Spoorzonegebied t.b.v. bewoners. (3D)
- Visualisatie metaalrecyclingbedrijf op industrieterrein. (3D)

Zwartewaterland

- Renovatie locatie en ontwikkeling huurwoningen. (3D)

In de meeste gevallen heeft de betrokkenheid van de bewonersgroep en de inzet van 3D geleid tot wezenlijke aanpassingen van de ontwerpplannen en/of is er meer draagvlak gecreëerd bij bewonersgroep dan wel andere betrokkenen.



Procesbegeleiding kleinschalige bouwprojecten

Variya adviseert en begeleidt bij renovatie en ontwikkeling van locaties met energiezuinige en duurzame woonwagens danwel alternatieve woonvormen.

Anders dan bij de traditionele werkwijze van architecten en projectontwikkelaars, staat Variya een aanpak voor die (woonwagen)bewoners vanaf het begin in staat stelt om het ontwerpproces te volgen en er in mee te denken. Dit veronderstelt niet alleen een positieve houding bij bestuurders, architect, projectontwikkelaars en andere betrokkenen, maar vraagt ook om "nieuwe" methodes als Collectief Particulier Opdrachtgeverschap en 3D communicatie.

Kenniscentrum Woonwagenebeleid

Het Kenniscentrum Woonwagenebeleid is een initiatief van Variya versterkt met ervaringsdeskundigen in de woonwagencultuur. Provincie Overijssel faciliteert met aflopende subsidie de ontwikkeling van het kenniscentrum.

Het is een netwerk-organisatie met een open karakter, waarbij men altijd open staat voor nieuwe ontwikkelingen en nieuwe partners.

De missie van het Kenniscentrum Woonwagenebeleid is een ondersteunend platform te bieden voor woonwageninitiatieven, van waaruit:

- informatie wordt versterkt;
- expertise wordt gevoed door gebundelde praktijkervaring;
- trainingen en scholing wordt geboden;
- professionele trajectondersteuning wordt geboden vanuit de kernpartners;
- innovatieve projecten kunnen worden gefaciliteerd.



Wierdensestraat 39 C
7607 GE Almelo

Tel: 0546 - 542055
Fax: 0546 - 542030

Email: b.vanduinen@variya.nl
Website: www.variyanl



Meer weten? Kijk op www.woonwagenebeleid.eu